 Área a ser substituída a Cobertura de Fibrocimento

Planta Cobertura  
Esc.: 1/125

PROJETO DE REFORMA DO CORPO DA GUARDA DE LAVRAS DO SUL

CONTEÚDO: PLANTA DE COBERTURA

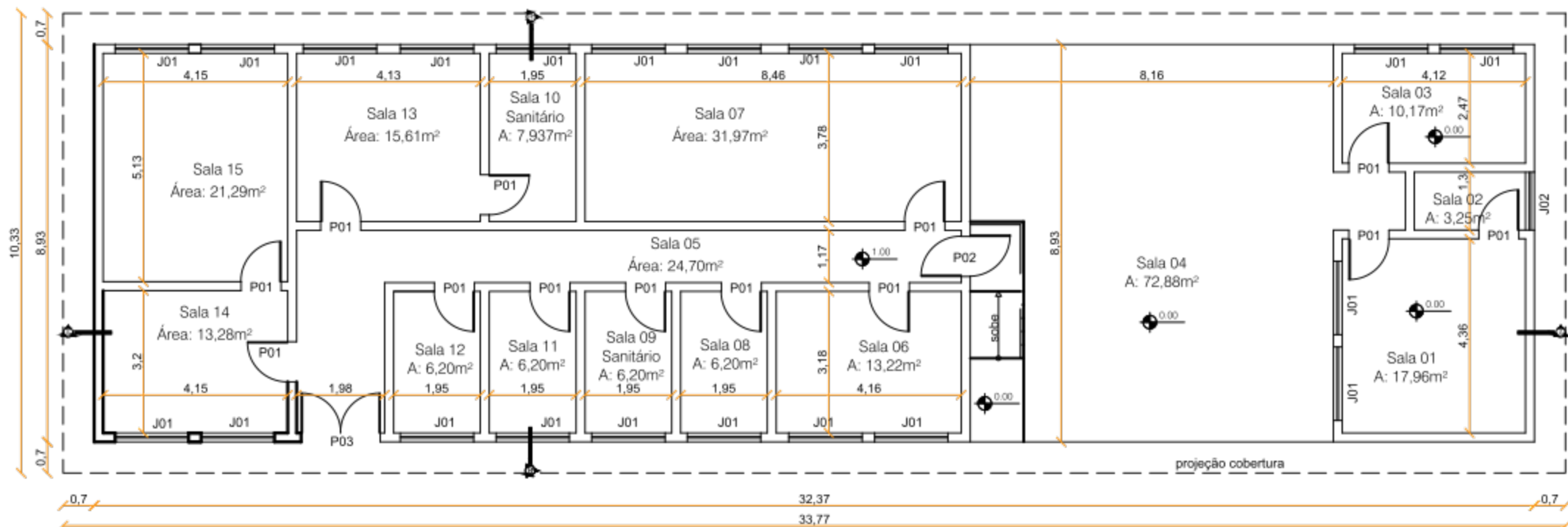
DATA: 07/12/2018

ESCALA: 1/125

PRANCHA: 2/6

Thiago Dias Ribeiro  
Eng. Civil CREA RS 221061

Prefeitura Municipal de Lavras do Sul  
CNPJ: 88.201.298/0001-49



Planta Baixa - Corpo da Guarda  
Esc.: 1/125

PROJETO DE REFORMA DO CORPO DA GUARDA DE LAVRAS DO SUL

CONTEÚDO: PLANTA BAIXA

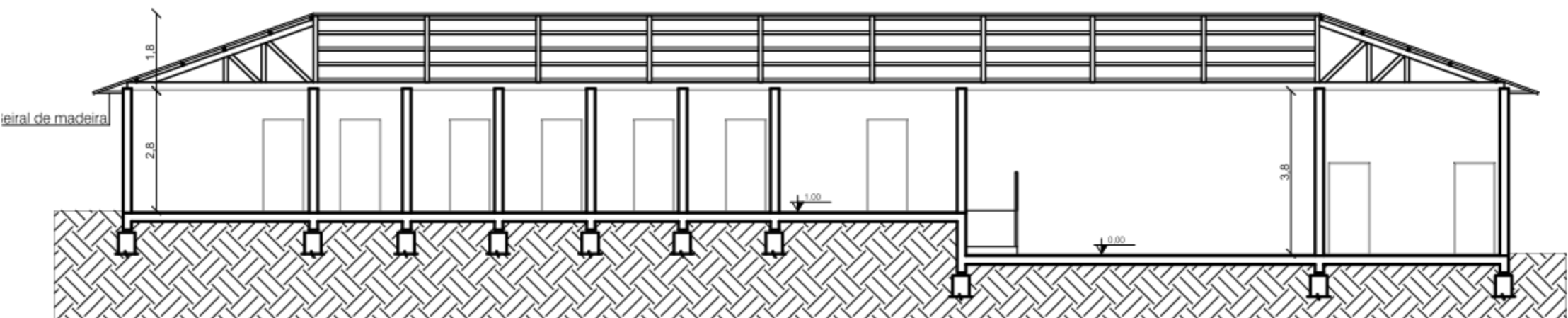
DATA: 07/12/2018

ESCALA: 1/125

PRANCHA: 3/6

Thiago Dias Ribeiro  
Eng. Civil CREA RS 221061

Prefeitura Municipal de Lavras do Sul  
CNPJ: 88.201.298/0001-49



Corte AA'  
Esc.: 1/125

PROJETO DE REFORMA DO CORPO DA GUARDA DE LAVRAS DO SUL

CONTEÚDO: CORTE AA'

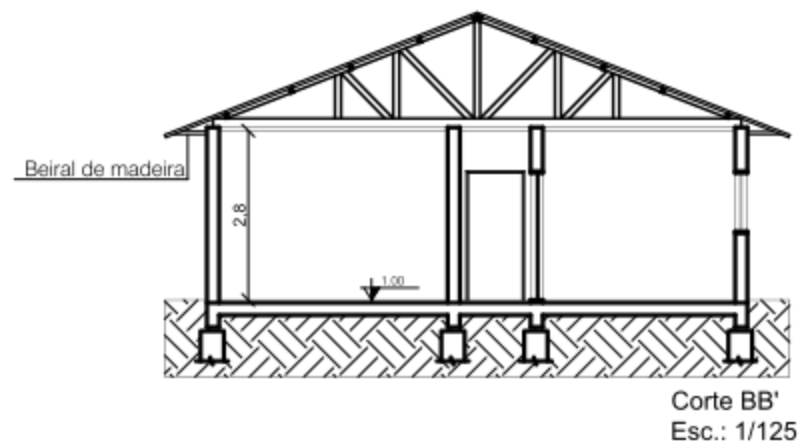
DATA: 07/12/2018

ESCALA: 1/125

PRANCHA: 4/6

Thiago Dias Ribeiro  
Eng. Civil CREA RS 221061

Prefeitura Municipal de Lavras do Sul  
CNPJ: 88.201.298/0001-49



PROJETO DE REFORMA DO CORPO DA GUARDA DE LAVRAS DO SUL

CONTEÚDO: CORTE BB'

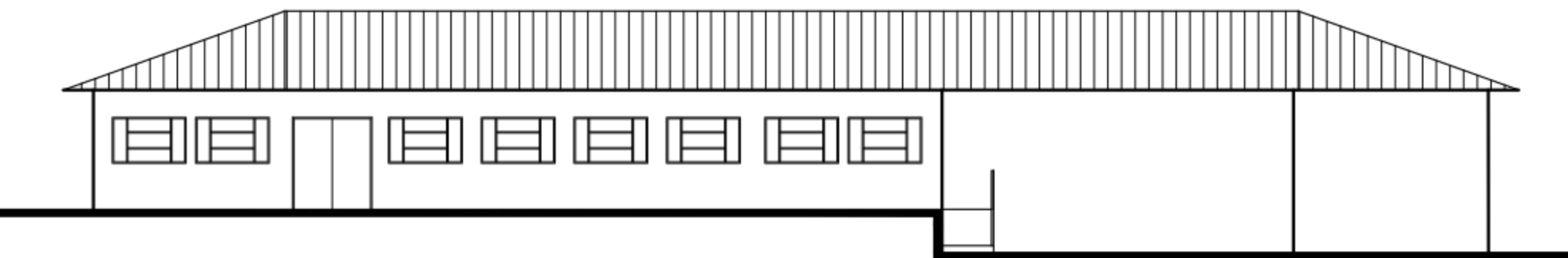
DATA: 07/12/2018

ESCALA: 1/125

PRANCHA: 5/6

Thiago Dias Ribeiro  
Eng. Civil CREA RS 221061

Prefeitura Municipal de Lavras do Sul  
CNPJ: 88.201.298/0001-49



Fachada Frontal  
Esc.: 1/125

PROJETO DE REFORMA DO CORPO DA GUARDA DE LAVRAS DO SUL

CONTEÚDO: FACHADA FRONTAL

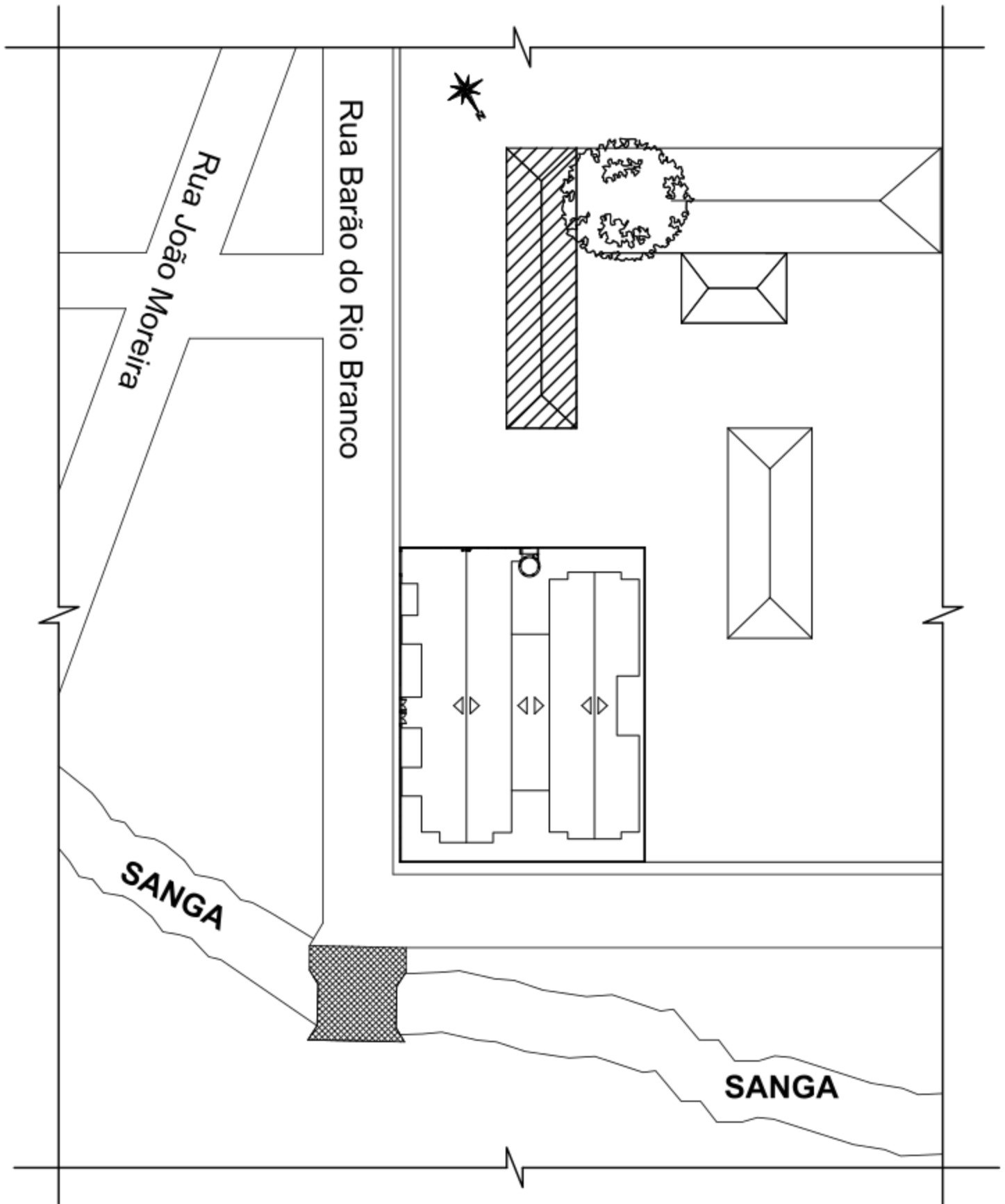
DATA: 07/12/2018

ESCALA: 1/125

PRANCHA: 6/6

Thiago Dias Ribeiro  
Eng. Civil CREA RS 221061

Prefeitura Municipal de Lavras do Sul  
CNPJ: 88.201.298/0001-49



PROJETO DE REFORMA DO CORPO DA GUARDA DE LAVRAS DO SUL

CONTEÚDO: SITUAÇÃO E LOCALIZAÇÃO

DATA: 07/12/2018

ESCALA: 1/500

PRANCHA: 1/6

Thiago Dias Ribeiro  
Eng. Civil CREA RS 221061

Prefeitura Municipal de Lavras do Sul  
CNPJ: 88.201.298/0001-49